



SET NET ULTRA

Nettoyant toiture et façade à action rapide



LES AVANTAGES

- Rénovation de matériaux de construction.
- **Nettoyant, désincrustant à action rapide.**
- Produit alcalin pour usages professionnels à haut pouvoir nettoyant avec fonction de blanchiment à action rapide.
- Nettoie, désincruste les surfaces recouvertes de salissures.



LES UTILISATIONS

- Elimine les taches organiques vertes ou noires provenant d'écoulement d'eau ou fixées sur des supports ou soubassements humides en béton, terrasses bétonnées ou recouvertes de carrelages, de pavés ou de schistes ardoisiers.
- Utilisé par les professionnels du bâtiment pour les travaux de nettoyage, de rénovation de matériaux, terrains de jeux ou courts de tennis, fontaines, sur toiture couverte en tuiles, ardoises ou fibrociment.



MODE D'EMPLOI

- ✓ Appliquer, laisser agir de 10 à 45 minutes, puis rincer abondamment au nettoyeur haute pression.

✓ MODE D'APPLICATION

1 Application curative :

Humidifier le support à l'eau claire puis appliquer pur ou dilué à 50 %. Laisser agir au minimum 20 minutes. Puis rincer abondamment au jet d'eau ou au nettoyeur haute pression.

2 Application préventive :

Appliquer par pulvérisation, une solution de nettoyage à raison, selon l'importance des dépôts végétaux, de 1 partie de produit pour 5 à 8 volumes d'eau pour les incrustations tenaces. Laisser agir avant de rincer à l'eau ou éponger.

Dans le cas de dépôts anciens, épais, incrustés sur des surfaces irrégulières ou cavités, renouveler l'opération ou augmenter la concentration.

3 Stockage :

Comme tous les produits chlorés, **SET NET ULTRA** se dégrade s'il est exposé à la chaleur ou aux UV. Stocker à l'abri de la lumière et à des températures ne dépassant pas 30°C. Utiliser dans les 6 mois suivant la date d'achat.

Prévoir un essai avant utilisation sur une toute petite surface pour contrôler la compatibilité avec le support. Ne pas appliquer par temps de pluie, ou par une température inférieure à 5°C ou supérieure à 35°C. Nettoyer les outils à l'eau avant séchage.



INFORMATIONS TECHNIQUES

➤ Caractéristiques

Couleur	: Liquide jaunâtre
Parfum	: Chlorée
pH	: 12
Densité	: 1,1 kg/dm ³

➤ Conservation

Stocker dans son emballage d'origine, dans un endroit abrité du soleil, sec et ventilé. Garder les bidons fermés hors de leur utilisation. Conserver à température comprise entre +5°C et +35°C.



Produit à usage professionnel

Éliminer les déchets selon la réglementation en vigueur en privilégiant la valorisation ou le recyclage.

NOTA :

Cette documentation est le résultat de nos connaissances et de nos expériences du produit. Elle est donnée à titre indicatif, mais n'engage pas notre responsabilité quant à son application dans chaque cas particulier.

La Fiche de données de sécurité est disponible sur simple demande.

Le 24 06 2024



LANGUEDOC CHIMIE

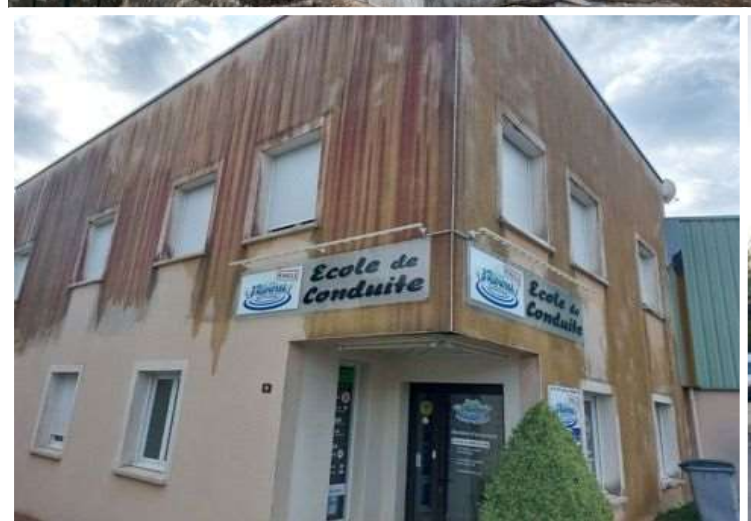
CS 90518 – 11100 Narbonne – Tel 04 68 41 70 70 – www.languedoc-chimie.com

S.A.R.L au capital de 600 750 Euros – N° TVA : FR 87 319 491 932

RC Narbonne B319 491 932 -SIRET 319 491 932 00038 – APE 4675Z



Démos



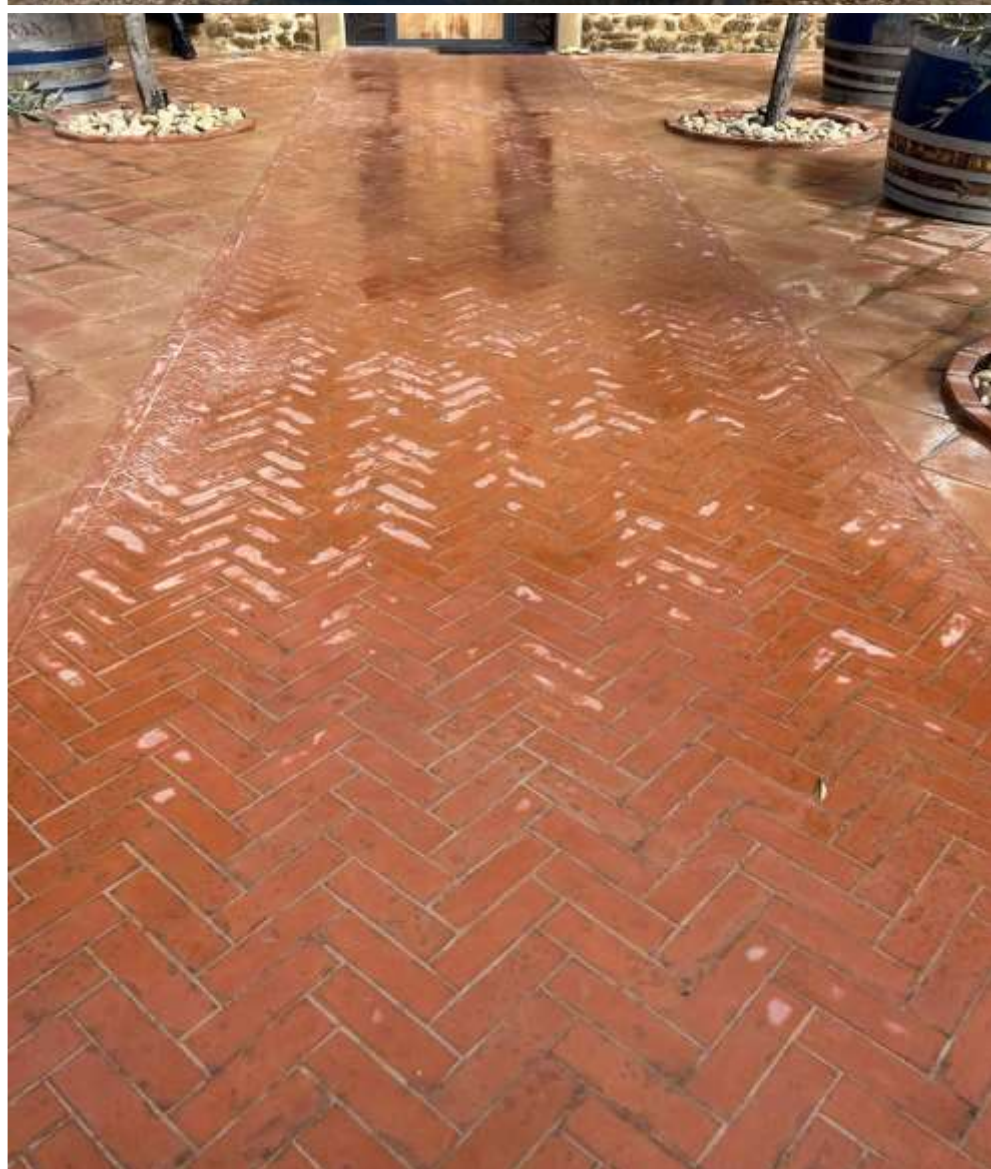


Démos





Démos





Démos





Démos





Démos

