



ARTIDUR A-2C

Peinture émail polyuréthane
2 composants – longue durée



P1/4



LES AVANTAGES



- Polyuréthane aliphatique brillant. Disponible en (base) Blanc (ne jaunit pas) et couleurs.
- Ancrage direct sur aluminium, acier galvanisé et céramique.
- Finition très décorative, très flexible, résistante aux chocs, à l'abrasion et aux rayons du soleil.
- Couleurs permanentes. Vieillessement lent. Longue durée de vie.
- Application de artidur pour jeux d'eau



LES UTILISATIONS

- ❖ **ARTIDUR A-2C** peut être utilisé comme couche de finition ou bien directement sur des métaux légers (aluminium, galvanisé...), du polyester, des supports durs et poncés présentant des difficultés d'adhésion, permet des prestations de longue durée.
- ❖ Peinture idéale pour les installations industrielles, les raffineries, les industries chimiques, l'industrie alimentaire, les papeteries, les centrales électriques, les milieux marins, les constructions navales, les installations portuaires, les réservoirs de toutes sortes de produits, les tuyauteries, etc.
- ❖ Son utilisation est spécialement recommandée pour les structures métalliques, ou bois intérieur et extérieur, les véhicules industriels, présentant des exigences d'une plus longue durée et d'une plus grande protection contre les coups, les chocs et l'abrasion.
- ❖ Procure une excellente conservation de la brillance et le parfait maintien de la couleur lors d'expositions prolongées aux rayons UV et à des niveaux élevés d'humidité, par exemple dans les installations sportives de haute montagne, sur les plateformes en mer, dans les usines de tannage, dans les installations minières, etc.
- ❖ Produit sans pareil pour appliquer sur des supports sans pores présentant une adhérence difficile (supports poncés) : aluminium, galvanisés, céramique, polyester, acier inoxydable, mais aussi réservoirs, pylônes et poteaux de lignes électriques, signalisation verticale : écriteaux, enseignes, panneaux de signalisation routière, portes, fermetures, laminés à nervures, renforts en fibre de verre, etc.
- ❖ **ARTIDUR A – 2 C** existe aussi en version anti-dérapante.
- ❖ **ARTIDUR A – 2 C** peut être utilisé pour peindre les sols.



Éliminer les déchets selon la réglementation en vigueur en privilégiant la valorisation ou le recyclage.

NOTA :
Cette documentation est le résultat de nos connaissances et de nos expériences du produit. Elle est donnée à titre indicatif, mais n'engage pas notre responsabilité quant à son application dans chaque cas particulier. La Fiche de données de sécurité est disponible sur simple demande.

Le 18 03 2024



LANGUEDOC CHIMIE

CS 90518 – 11100 Narbonne – Tel 04 68 41 70 70 – www.languedoc-chimie.com
S.A.R.L au capital de 600 750 Euros – N° TVA : FR 87 319 491 932
RC Narbonne B319 491 932 -SIRET 319 491 932 00038 – APE 4675Z

ARTIDUR A 2C

Peinture émail polyuréthane
2 composants – longue durée



P2/4



MODE D'EMPLOI



Dilution	: Solvant polyuréthane (5% maximum, 10% sur des fonds très poreux).
Solvant de nettoyage	: Solvant polyuréthane.
Mélange (comp. A / Comp. B)	: 4 bases / 1 Catalyseur (y compris couleur).
Extensibilité	: Excellente, < 95% méthode brillances croisées à la brosse.
Durée de vie du mélange	: 6h.
Appliquer la peinture avec un rouleau à poils courts.	

MÉTHODE D'APPLICATION

	Brosse	Rouleau	Pistolet Conventionnel	Airless
% Diluant	-	-	5-10%	5-10%
Pression d'air (buse)	-	-	3-4 kg/cm ²	-
Ouverture de buse (inch)	-	-	0,055 - 0,070	0,015 - 0,019
Taux de compression	-	-	30 : 1	150-170 kg/cm ²

Mode d'emploi : Remuer parfaitement les deux composants avant de les mélanger. Ajouter le Catalyseur à la Base, tout en homogénéisant le mélange en le remuant doucement pendant quelques minutes (agitation maximum de 400 tr/min).
Intervalle à respecter entre 2 couches 6 à 8 heures
Maximum 10 à 12 heures.
Ne pas reprendre le trafic intense avant 48 à 72 heures.

Conditions d'applications

Outils : Rouleau à laquer en fil ou laine à poils courts, sans traces d'humidité, ni restes de vieilles peintures.

Température : Entre 5 et 25 °C.

Humidité relative : Inférieure à 85 % et supérieure à 40 %. Moins d'humidité relative retarde le séchage.

Dans des conditions de grande humidité environnementale, il se produit des tâches blanches. Éviter les courants d'air pendant l'application et le séchage. Ne pas utiliser de solvants présentant de l'humidité, car ils nuisent à l'aspect de la finition et réduisent la durée de vie du mélange.

Éliminer les déchets selon la réglementation en vigueur en privilégiant la valorisation ou le recyclage.

NOTA :
Cette documentation est le résultat de nos connaissances et de nos expériences du produit. Elle est donnée à titre indicatif, mais n'engage pas notre responsabilité quant à son application dans chaque cas particulier.
La Fiche de données de sécurité est disponible sur simple demande.

Le 18 03 2024



LANGUEDOC CHIMIE

CS 90518 – 11100 Narbonne – Tel 04 68 41 70 70 – www.languedoc-chimie.com
S.A.R.L au capital de 600 750 Euros – N° TVA : FR 87 319 491 932
RC Narbonne B319 491 932 -SIRET 319 491 932 00038 – APE 4675Z



ARTIDUR A 2C

Peinture émail polyuréthane
2 composants – longue durée



P3/4



INFORMATIONS TECHNIQUES



PEINTURE SÈCHE

Propriétés chimiques

Résistance à l'eau	Immersion, même à ébullition
Résistances	Exposé à déversements, vapeur et exposition environnementale
Acides	Bonne
Alcalins	Bonne
Solvants	Résiste à tous les solvants, sauf aux chlorés
Intempéries	Extraordinaire
Températures	Jusqu'à 240°C
Sels	Très bonne Produit appliqué dans les conditions spécifiées.

PEINTURE SÈCHE

Propriétés physiques

Abrasion	30 mg. Taber Abraser 1 000 cycles, 1 kilo de poids, ASTM D-1044
Adhérence	100 % Cross-Cut, test d'adhésion sur métal Sur le béton 35 kilos /cm ² (le béton est arraché)
Durété	120 - 170 sec. KONIG
Souplesse	Dépasse la flexion du mandrin 1mm.
Perméabilité	< 1 perm. Forme une barrière de vapeur

➤ SUPPORTS: CONDITIONS & TRAITEMENTS

Types de surfaces : Propres, non grasses et ayant une couche d'impression sur un fond approprié.

Préparation des surfaces

Béton : Humidité inférieure à 4 %.
Appliquer directement avec dilution maximale de 20 % avec du solvant polyuréthane.

Fer : Nous consulter

Métaux, polyester, céramique... : Passer une couche d'impression directement avec de l'ARTIDUR, avec dilution maximale de 5 % avec du solvant polyuréthane.



PEINTURE INTER./EXTER.



BI-COMPOSANTS



SOLVANT



10 m²/kg

TENDREMENT PNEUMATIQUE

Éliminer les déchets selon la réglementation en vigueur en privilégiant la valorisation ou le recyclage.

NOTA :
Cette documentation est le résultat de nos connaissances et de nos expériences du produit. Elle est donnée à titre indicatif, mais n'engage pas notre responsabilité quant à son application dans chaque cas particulier. La Fiche de données de sécurité est disponible sur simple demande.

Le 18 03 2024



LANGUEDOC CHIMIE

CS 90518 – 11100 Narbonne – Tel 04 68 41 70 70 – www.languedoc-chimie.com

S.A.R.L au capital de 600 750 Euros – N° TVA : FR 87 319 491 932
RC Narbonne B319 491 932 -SIRET 319 491 932 00038 – APE 4675Z



ARTIDUR A 2C

Peinture émail polyuréthane
2 composants – longue durée



P4/4



INFORMATIONS TECHNIQUES



➤ PEINTURE LIQUIDE

Nombre de composants	: 2
Poids spécifique	: 1,25-1,45 kg / l ± 0,05, en fonction de la couleur
COV	: 380 g/l. Réglementation 2010 500 g/l
Extraits secs dans volume	: 60%
Viscosité à 20°C	: Brookfield sp. 6 à 100 tpm.: 40 poises ± 5
Point d'inflammation	: Supérieur à 30°C
Type de diluant	: Solvant Polyuréthane

➤ PEINTURE SECHE

Couleur	: Blanche & couleurs
Aspect	: Brillant 95%, ASTM D-33
Epaisseur recommandée	: 40 - 50 microns par couche
Rendement	: 10 m ² / kilo par couche

➤ TEMPS DE SÉCHAGE

Température	: 20°C
Humidité relative	: 70%
Séchage au toucher	: 2h
Séchage dur	: 5h

➤ CONDITIONNEMENT & STOCKAGE

Conditionnement :

Base : Pot de 4kg – Catalyseur : Pot de 1kg.

Stockage : Récipient d'origine bien fermé à des températures comprises entre + 5 °C et + 40 °C et humidité relative 40 à 80%.

Date de péremption : Si la peinture n'est pas mélangée, elle est parfaitement stable, sans formation de sédiments ni modifications, pendant une période:

Base : d'un an à compter de la date d'expédition.

Catalyseur : de 6 mois à compter de la date d'expédition.

Une fois ouvert, le récipient doit être utilisé car il s'abîme au contact de l'air.

➤ SÉCURITÉ & ENVIRONNEMENT

Veuillez consulter l'étiquette figurant sur le récipient.

Produit à usage professionnel

Éliminer les déchets selon la réglementation en vigueur en privilégiant la valorisation ou le recyclage.

NOTA :

Cette documentation est le résultat de nos connaissances et de nos expériences du produit. Elle est donnée à titre indicatif, mais n'engage pas notre responsabilité quant à son application dans chaque cas particulier. La Fiche de données de sécurité est disponible sur simple demande.

Le 18 03 2024



LANGUEDOC CHIMIE

CS 90518 – 11100 Narbonne – Tel 04 68 41 70 70 – www.languedoc-chimie.com
S.A.R.L au capital de 600 750 Euros – N° TVA : FR 87 319 491 932
RC Narbonne B319 491 932 -SIRET 319 491 932 00038 – APE 4675Z



Démos

Peintures Sols, surfaces haute résistance





Démos

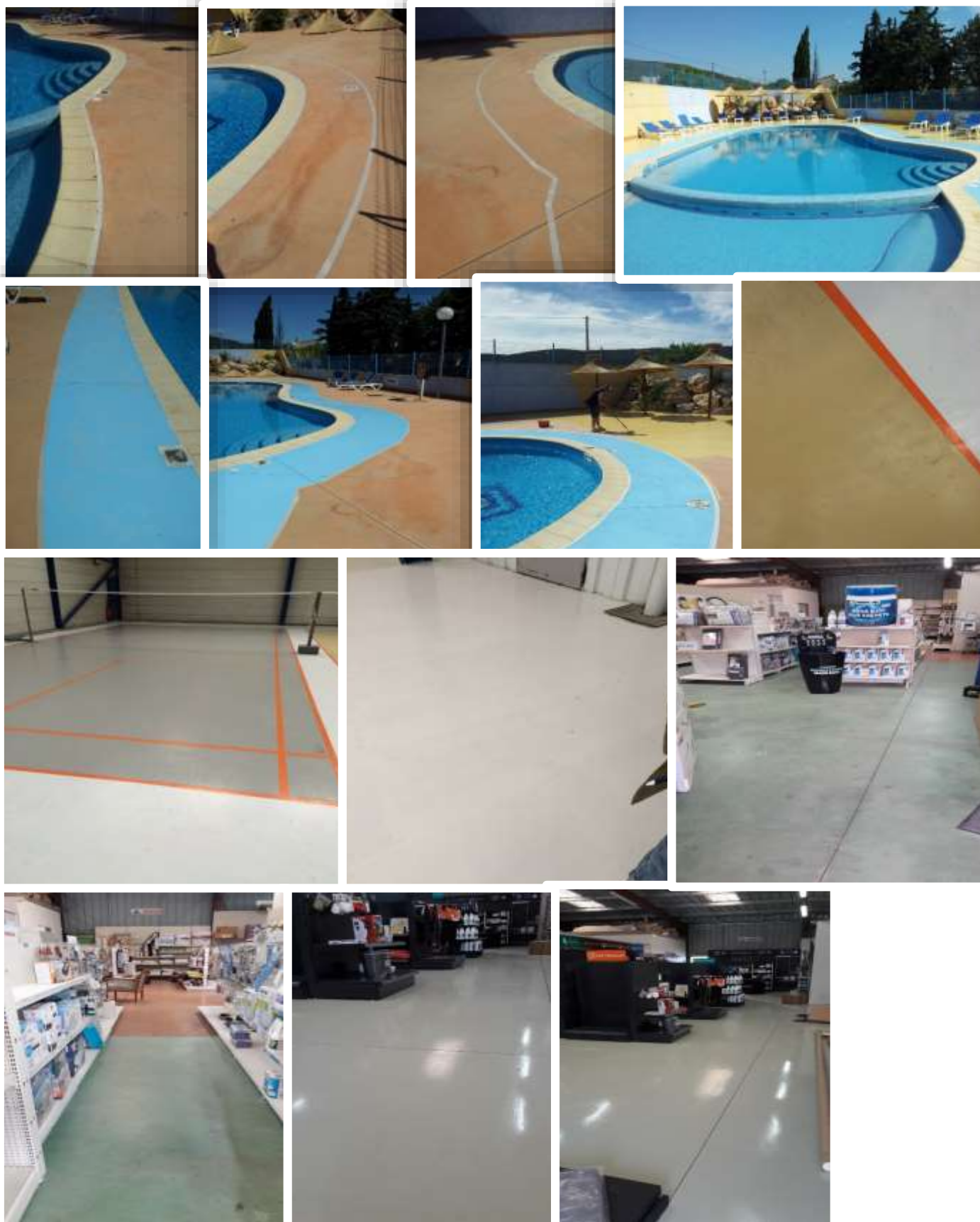
Peintures Sols, surfaces haute résistance





Démos

Peintures Sols, surfaces haute résistance





Démos

Peintures Sols, surfaces haute résistance





Démos

Peintures Sols, surfaces haute résistance

