



# ARTIDUR A-2C

## PEINTURE ÉMAIL POLYURÉTHANE 2 COMPOSANTS – LONGUE DURÉE



P1/4



### LES AVANTAGES

- Polyuréthane aliphatique brillant. Disponible en (base) Blanc (ne jaunit pas) et couleurs.
- Ancrage direct sur aluminium, acier galvanisé et céramique.
- Finition très décorative, très flexible, résistante aux chocs, à l'abrasion et aux rayons du soleil.
- Couleurs permanentes. Vieillessement lent. Longue durée de vie.
- Application de artidur pour jeux d'eau



### LES UTILISATIONS

- ❖ **ARTIDUR A-2C** peut être utilisé comme couche de finition ou bien directement sur des métaux légers (aluminium, galvanisé...), du polyester, des supports durs et poncés présentant des difficultés d'adhésion, permet des prestations de longue durée.
- ❖ Peinture idéale pour les installations industrielles, les raffineries, les industries chimiques, l'industrie alimentaire, les papeteries, les centrales électriques, les milieux marins, les constructions navales, les installations portuaires, les réservoirs de toutes sortes de produits, les tuyauteries, etc.
- ❖ Son utilisation est spécialement recommandée pour les structures métalliques, ou bois intérieur et extérieur, les véhicules industriels, présentant des exigences d'une plus longue durée et d'une plus grande protection contre les coups, les chocs et l'abrasion.
- ❖ Procure une excellente conservation de la brillance et le parfait maintien de la couleur lors d'expositions prolongées aux rayons UV et à des niveaux élevés d'humidité, par exemple dans les installations sportives de haute montagne, sur les plateformes en mer, dans les usines de tannage, dans les installations minières, etc.
- ❖ Produit sans pareil pour appliquer sur des supports sans pores présentant une adhérence difficile (supports poncés) : aluminium, galvanisés, céramique, polyester, acier inoxydable, mais aussi réservoirs, pylônes et poteaux de lignes électriques, signalisation verticale : écriteaux, enseignes, panneaux de signalisation routière, portes, fermetures, laminés à nervures, renforts en fibre de verre, etc.
- ❖ **ARTIDUR A – 2 C** existe aussi en version anti-dérapante.
- ❖ **ARTIDUR A – 2 C** peut être utilisé pour peindre les sols.



PEINTURE INTER/EXTER.



BI-COMPOSANTS



SOLVANT



10 m<sup>2</sup>/kg  
RENDMENT PAR COUCHE

Éliminer les déchets selon la réglementation en vigueur en privilégiant la valorisation ou le recyclage.

NOTA :  
Cette documentation est le résultat de nos connaissances et de nos expériences du produit. Elle est donnée à titre indicatif, mais n'engage pas notre responsabilité quant à son application dans chaque cas particulier.  
La Fiche de données de sécurité est disponible sur simple demande.

Le 20 05 2014



## LANGUEDOC CHIMIE

ZI la Coupe – CS 90518 – 11100 NARBONNE / Tél 04 68 41 70 70

Fax 04 68 42 40 01 / [www.languedoc-chimie.com](http://www.languedoc-chimie.com)





# ARTIDUR A 2C

PEINTURE ÉMAIL POLYURÉTHANE  
2 COMPOSANTS – LONGUE DURÉE



P2/4



## MODE D'EMPLOI



<b>Dilution</b>	: Solvant polyuréthane (5% maximum, 10% sur des fonds très poreux).
<b>Solvant de nettoyage</b>	: Solvant polyuréthane.
<b>Mélange (comp. A / Comp. B)</b>	: 4 bases / 1 Catalyseur (y compris couleur).
<b>Extensibilité</b>	: Excellente, < 95% méthode brillances croisées à la brosse.
<b>Durée de vie du mélange</b>	: 6h.

Appliquer la peinture avec un rouleau à poils courts.

## MÉTHODE D'APPLICATION

	Brosse	Rouleau	Pistolet Conventionnel	Airless
% Diluant	-	-	5-10%	5-10%
Pression d'air (buse)	-	-	3-4 kg/cm <sup>2</sup>	-
Ouverture de buse (inch)	-	-	0,055 - 0,070	0,015 - 0,019
Taux de compression	-	-	30 : 1	150-170 kg/cm <sup>2</sup>

**Mode d'emploi** : Remuer parfaitement les deux composants avant de les mélanger. Ajouter le Catalyseur à la Base, tout en homogénéisant le mélange en le remuant doucement pendant quelques minutes (agitation maximum de 400 tr/min).

### Conditions d'applications

**Outils** : Rouleau à laquer en fil ou laine à poils courts, sans traces d'humidité, ni restes de vieilles peintures.

**Température** : Entre 5 et 25 °C.

**Humidité relative** : Inférieure à 85 % et supérieure à 40 %. Moins d'humidité relative retarde le séchage.

*Dans des conditions de grande humidité environnementale, il se produit des tâches blanches. Éviter les courants d'air pendant l'application et le séchage. Ne pas utiliser de solvants présentant de l'humidité, car ils nuisent à l'aspect de la finition et réduisent la durée de vie du mélange.*



PEINTURE INTER/EXTER



BI-COMPOSANTS



SOLVANT



RENDMENT PAR COUCHE

Éliminer les déchets selon la réglementation en vigueur en privilégiant la valorisation ou le recyclage.

NOTA : Cette documentation est le résultat de nos connaissances et de nos expériences du produit. Elle est donnée à titre indicatif, mais n'engage pas notre responsabilité quant à son application dans chaque cas particulier. La Fiche de données de sécurité est disponible sur simple demande.

Le 20 05 2014



**LANGUEDOC CHIMIE**

ZI la Coupe - CS 90518 – 11100 NARBONNE / Tél 04 68 41 70 70

Fax 04 68 42 40 01 / [www.languedoc-chimie.com](http://www.languedoc-chimie.com)





# ARTIDUR A 2C

## PEINTURE ÉMAIL POLYURÉTHANE 2 COMPOSANTS – LONGUE DURÉE



P3/4



### INFORMATIONS TECHNIQUES



#### PEINTURE SÈCHE

##### Propriétés chimiques

<b>Résistance à l'eau</b>	Immersion, même à ébullition
<b>Résistances</b>	Exposé à déversements, vapeur et exposition environnementale
<b>Acides</b>	Bonne
<b>Alcalins</b>	Bonne
<b>Solvants</b>	Résiste à tous les solvants, sauf aux chlorés
<b>Intempéries</b>	Extraordinaire
<b>Températures</b>	Jusqu'à 240°C
<b>Sels</b>	Très bonne Produit appliqué dans les conditions spécifiées.

#### PEINTURE SÈCHE

##### Propriétés physiques

<b>Abrasion</b>	30 mg. Taber Abraser 1 000 cycles, 1 kilo de poids, ASTM D-1044
<b>Adhérence</b>	100 % Cross-Cut, test d'adhésion sur métal Sur le béton 35 kilos /cm <sup>2</sup> (le béton est arraché)
<b>Durété</b>	120 - 170 sec. KONIG
<b>Souplesse</b>	Dépasse la flexion du mandrin 1mm.
<b>Perméabilité</b>	< 1 perm. Forme une barrière de vapeur

#### ➤ SUPPORTS: CONDITIONS & TRAITEMENTS

**Types de surfaces :** Propres, non grasses et ayant une couche d'impression sur un fond approprié.

#### Préparation des surfaces

**Béton :** Humidité inférieure à 4 %.  
Appliquer directement avec dilution maximale de 20 % avec du solvant polyuréthane.

**Fer :** Nous consulter

**Métaux, polyester, céramique... :** Passer une couche d'impression directement avec de l'ARTIDUR, avec dilution maximale de 5 % avec du solvant polyuréthane.



PEINTURE INTER./EXTER.



BI-COMPOSANTS



SOLVANT



RENDMENT PAR COUCHE

Éliminer les déchets selon la réglementation en vigueur en privilégiant la valorisation ou le recyclage.

NOTA : Cette documentation est le résultat de nos connaissances et de nos expériences du produit. Elle est donnée à titre indicatif, mais n'engage pas notre responsabilité quant à son application dans chaque cas particulier. La Fiche de données de sécurité est disponible sur simple demande.

Le 20 05 2014



## LANGUEDOC CHIMIE

ZI la Coupe - CS 90518 – 11100 NARBONNE / Tél 04 68 41 70 70

Fax 04 68 42 40 01 / [www.languedoc-chimie.com](http://www.languedoc-chimie.com)





# ARTIDUR A 2C

## PEINTURE ÉMAIL POLYURÉTHANE 2 COMPOSANTS – LONGUE DURÉE



P4/4



### INFORMATIONS TECHNIQUES



#### ➤ PEINTURE LIQUIDE

Nombre de composants	: 2
Poids spécifique	: 1,25-1,45 kg / l ± 0,05, en fonction de l couleur
COV	: 380 g/l. Règlementation 2010 500 g/l
Extraits secs dans volume	: 60%
Viscosité à 20°C	: Brookfield sp. 6 à 100 tpm.: 40 poises ± 5
Point d'inflammation	: Supérieur à 30°C
Type de diluant	: Solvant Polyuréthane

#### ➤ PEINTURE SECHE

Couleur	: Blanche & couleurs
Aspect	: Brillant 95%, ASTM D-33
Épaisseur recommandée	: 40 - 50 microns par couche
Rendement	: 10 m <sup>2</sup> / kilo par couche

#### ➤ TEMPS DE SÉCHAGE

Température	: 20°C
Humidité relative	: 70%
Séchage au toucher	: 2h
Séchage dur	: 5h

Intervalle à respecter avant de repeindre

Minimum	: 6-8 h minimum
---------	-----------------

#### ➤ CONDITIONNEMENT & STOCKAGE

##### Conditionnement :

**Base :** Pot de 4kg – Catalyseur : Pot de 1kg.

**Stockage :** Récipient d'origine bien fermé à des températures comprises entre + 5 °C et + 40 °C et humidité relative 40 à 80%.

**Date de péremption :** Si la peinture n'est pas mélangée, elle est parfaitement stable, sans formation de sédiments ni modifications, pendant une période:

**Base :** d'un an à compter de la date d'expédition.

**Catalyseur :** de 6 mois à compter de la date d'expédition.

*Une fois ouvert, le récipient doit être utilisé car il s'abîme au contact de l'air.*

#### ➤ SÉCURITÉ & ENVIRONNEMENT

Veuillez consulter l'étiquette figurant sur le récipient.

**Produit à usage professionnel**

Le 20 05 2014

Éliminer les déchets selon la réglementation en vigueur en privilégiant la valorisation ou le recyclage.

NOTA :

Cette documentation est le résultat de nos connaissances et de nos expériences du produit. Elle est donnée à titre indicatif, mais n'engage pas notre responsabilité quant à son application dans chaque cas particulier.

La Fiche de données de sécurité est disponible sur simple demande.



## LANGUEDOC CHIMIE

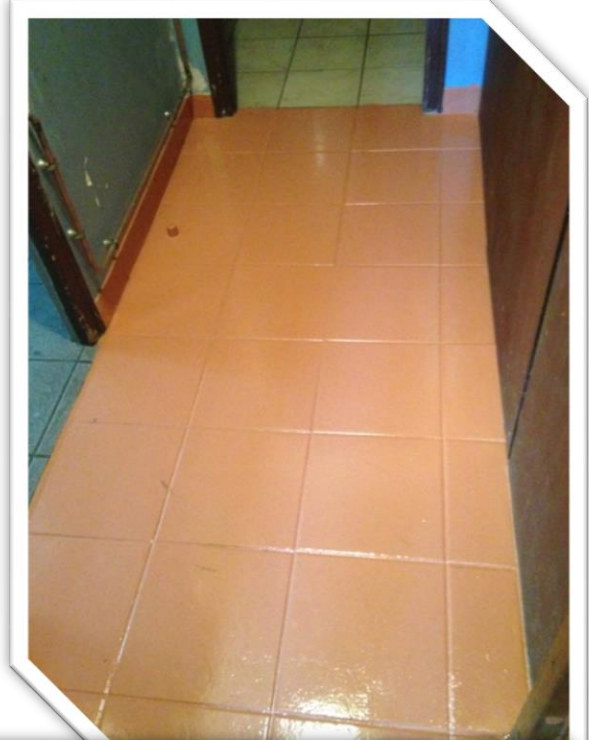
ZI la Coupe - CS 90518 – 11100 NARBONNE / Tél 04 68 41 70 70

Fax 04 68 42 40 01 / [www.languedoc-chimie.com](http://www.languedoc-chimie.com)



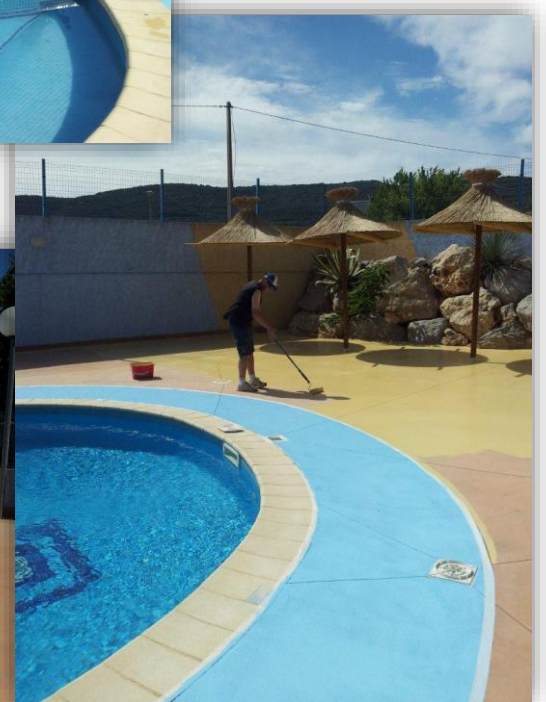
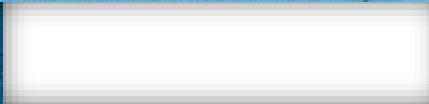
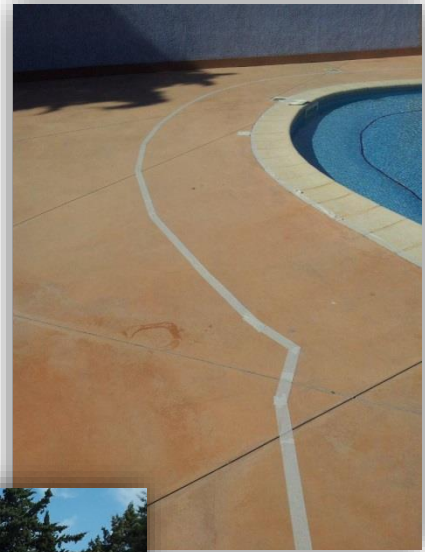
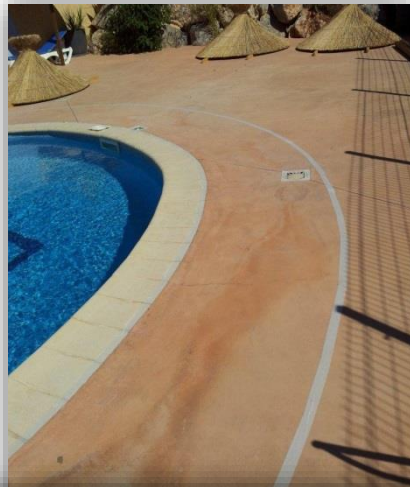


# ARTIDUR A 2C





# ARTIDUR A 2C





# ARTIDUR A 2C

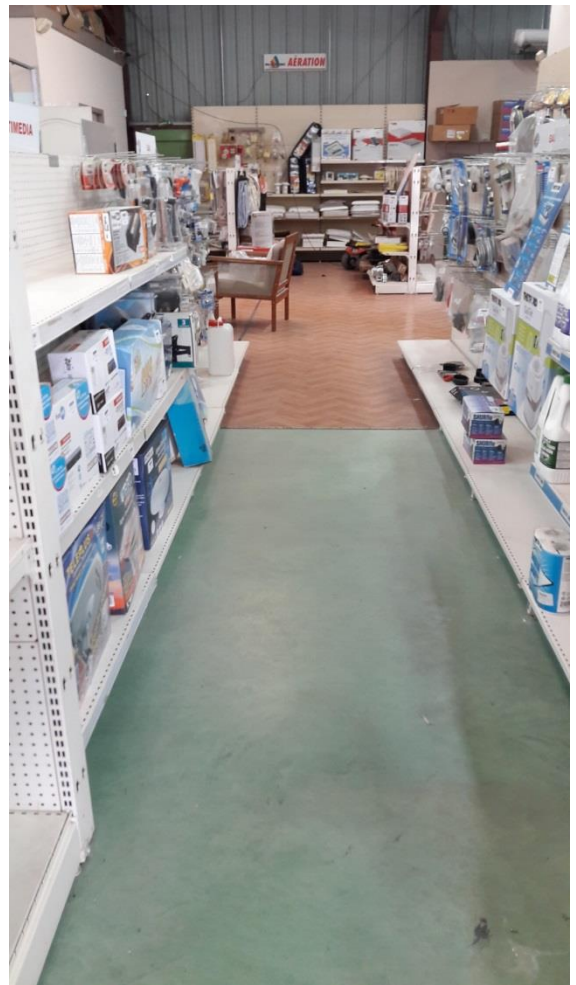


## Sols sportifs





# ARTIDUR A 2C







# ARTIDUR A 2C





# ARTIDUR A 2C





# ARTIDUR A 2C





# ARTIDUR A 2C





# ARTIDUR A 2C





# ARTIDUR A 2C

