



ETANCH PRESS

Mortiers d'imperméabilisation par minéralisation de surface

CONFORME à LA NORME 1504-2



LES AVANTAGES

- Forte adhérence au support de par sa formulation riche en résine.
- Etanche à l'eau.
- S'applique sans primaire sur support sain et humide (non ruisselant).
- Facilité d'emploi.
- Produit microporeux.
- Résistance à la pression et à la contre-pression.
- Constitue une finition durable.
- Peut être revêtu d'une peinture décorative compatible ou enduit.
- Permet de blanchir les murs dans le temps.



LES UTILISATIONS

- ❖ Poudre (grise ou blanche) prête à l'emploi composée de sels minéraux, de ciment et de matières inertes. Une fois gâché à l'eau, le produit se présente sous la forme de barbotine de ciment qui, mise en oeuvre sur des supports minéraux, pénètre en profondeur, en fonction de la porosité rencontrée et crée une barrière imperméable à l'eau et perméable à la vapeur, résistante aux poussées négatives et positives.
- ❖ Des cristaux insolubles sont formés dans les capillaires du béton, par réaction chimique avec la chaux libre.

❖ DOMAINES D'APPLICATIONS

Ouvrages immergés en infrastructure de bâtiment soumis à l'action d'une nappe phréatique, d'une crue, d'eau de ruissellement ou d'infiltration tels que :

- | | |
|--|--|
| <input type="checkbox"/> Parkings. | <input type="checkbox"/> Protection des murs en industrie chimique ou alimentaire. |
| <input type="checkbox"/> Tunnels. | <input type="checkbox"/> Arases de fondation. |
| <input type="checkbox"/> Fosses d'ascenseur. | <input type="checkbox"/> Barrière d'étanchéité contre les remontées capillaires. |
| <input type="checkbox"/> Piscines. | |
| <input type="checkbox"/> Réservoirs d'eau potable. | |
| <input type="checkbox"/> Semelles de fondation. | |
| <input type="checkbox"/> Bassin de rétention. | |



MODE D'EMPLOI

Conseils de mise en oeuvre : conformément au DTU 59-1:

1 - Préparation des supports :

Les supports doivent être sains, propres, exempts de poussière, graisse, huile.

2 - Travaux préparatoires :

Éliminer Les laitances avec **SLC 01** ou **SLC 01 ECO**.
Les algues, mousses, lichens avec **DECAPMOUSS**.
Les traces d'huiles, graisses avec **LC NET 80**.
Les couches d'anciennes peintures non adhérentes avec **SU PEINT II GEL**.
Les particules non adhérentes (grattage), les poussières (brossage).
Les parties métalliques seront isolées avec un primaire antirouille **ANTIOXYDANT** ou **PROFER**.
Les traces de salpêtre avec **SLC 01** ou par brossage à la brosse dure.
Les surfaces non absorbantes telles que les ciments fortement dosés, les surfaces glacées ou support béton très fermé (ex : passage à l'hélicoptère, revêtement auto lissant, etc.) devront être dépolies par action, chimique, mécanique (grenailage) ou meulage.
Sur les anciennes peintures laquées dépolir la surface.
Rincer à l'eau.
Dans le cas de fonds farinant appliquer **FIXAFOND** fixateur de fonds en solution.
Traitées les fissures stabilisées avec notre mastic **POLYFIX**.
Sur les anciennes peintures laquées dépolir la surface.
Reboucher les trous à l'aide de **TIXOFIB**.
Bétons, enduits de ciment, brique, plâtre et dérivés conformes au D.T.U 23/1 et 26/1 : travailler en direct.

Informations sécurité

Éliminer les déchets selon la réglementation en vigueur en privilégiant la valorisation ou le recyclage.

NOTA :

Cette documentation est le résultat de nos connaissances et de nos expériences du produit. Elle est donnée à titre indicatif, mais n'engage pas notre responsabilité quant à son application dans chaque cas particulier. La Fiche de données de sécurité est disponible sur simple demande.

Le 20 11 2023



LANGUEDOC CHIMIE

CS 90518 – 11100 Narbonne – Tel 04 68 41 70 70 – www.languedoc-chimie.com

S.A.R.L au capital de 600 750 Euros – N° TVA : FR 87 319 491 932
RC Narbonne B319 491 932 -SIRET 319 491 932 00038 – APE 4675Z



ETANCH PRESS

Mortiers d'imperméabilisation par minéralisation de surface

CONFORME à LA NORME 1504-2



MODE D'EMPLOI

Précautions :

Ces conseils ne peuvent se substituer à une reconnaissance appropriée de la nature et de l'état des fonds à mettre en peinture.

- Ne pas appliquer avant 28 jours sur les bétons et mortiers neufs.
- Ne pas appliquer sur des supports gelés, en cours de dégel ou gel menaçant.
- Ne pas appliquer sur des supports chaud et part temps menaçant.
- Ne pas appliquer sur des anciennes peintures époxy.
- Attention au point de rosé.

Réparation de toutes les fissures à l'aide d'ETANCH BLOC en cas d'arrivées d'eau permanentes.

Sur support humide, appliquer une couche d'impression **RESIACRO** diluée 1 L pour 6 L d'eau.

En cas de support douteux, on procède à un sablage du béton et on applique une couche de **RESIACRO** diluée à raison d' 1 L pour 6 L d'eau.

3 - Préparation :

Dans une auge ou une petite bétonnière, verser la poudre et rajouter progressivement entre 7,3 et 7,7 L d'eau par sac suivant la consistance désirée.

Le malaxage se poursuivra jusqu'à l'obtention d'un mélange homogène, de teinte uniforme (mini 5 minutes).

Ne jamais rajouter d'eau au mélange.

Un soin particulier doit être apporté au mélange.

4 - En finition :

En piscine pour un effet marbré, (serré de bas en haut en humidifiant sa taloche à béton ciré).

Pour cristalliser, appliquer une couche de **LC MINERALISANT** (évite efflorescence blanche et permet un séchage plus rapide).

Cette finition pourra être recouverte de **ACUARIS** après 8 jours de séchage.

5 - Application :

Température d'application

Méthode d'application

: Ne pas appliquer par $\leq 5^{\circ}\text{C}$ et si le gel est à craindre dans les 24 heures

: Manuelle à la taloche, brosse ou à la truelle, mécanique par projection à consistance adaptée

: 2 ou 3 couches selon la porosité du support

: 4 à 5 heures suivant le séchage de la 1ère couche

: 60 minutes à 20°C

: Eau (ne pas laisser sécher)

SLC 01 ECO (après séchage)

Nbres de couches

Intervalle entre les couches

Durée d'emploi du mélange

Nettoyage du matériel



PRODUIT À DILUER



2 kg/m²

TRAVAILLER EN COUCHE

Informations sécurité

Éliminer les déchets selon la réglementation en vigueur en privilégiant la valorisation ou le recyclage.

NOTA :

Cette documentation est le résultat de nos connaissances et de nos expériences du produit. Elle est donnée à titre indicatif, mais n'engage pas notre responsabilité quant à son application dans chaque cas particulier. La Fiche de données de sécurité est disponible sur simple demande.



INFORMATIONS TECHNIQUES

➤ CARACTERISTIQUES

Aspect en pot : Poudre grise ou blanche

Masse volumique : $1.4 \pm 0.05 \text{ g.cm}^{-3}$

Dosage : 300 g d'eau pour 1 Kg de poudre

Consommation : Sur béton lisse : 1,5 Kg / m² par couche

Sur parpaing : 2,5 Kg / m² en 1ère couche

1,5 Kg / m² en par couche supplémentaire

Résistance en contre-pression : $> 24 \text{ MPa}$

Perméabilité à la vapeur d'eau : Classe I : $s_D < 5\text{m}$

Absorption capillaire et perméabilité à l'eau : $< 0.1 \text{ Kg / m}^2 / \text{h} \cdot 0.5$

Adhérence : $> 2 \text{ N/mm}^2$

Conservation : 1 an en emballage d'origine fermé

(Pour plus de renseignements se référer au §9 de la fiche de données de sécurité).

➤ SECURITE D'EMPLOI

Consulter la Fiche de Données de Sécurité.

Entreposer à l'abri de l'humidité.

Ne convient pas pour les fosses à lisier, les stations d'épuration et les silos (produit spécifique).

Produit à usage professionnel

Le 20 11 2023



LANGUEDOC CHIMIE

CS 90518 – 11100 Narbonne – Tel 04 68 41 70 70 – www.languedoc-chimie.com

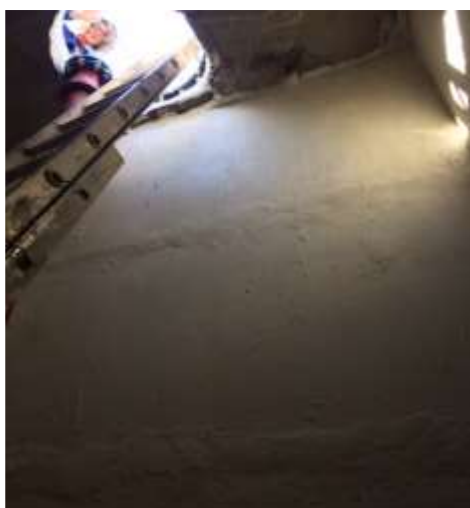
S.A.R.L au capital de 600 750 Euros – N° TVA : FR 87 319 491 932

RC Narbonne B319 491 932 -SIRET 319 491 932 00038 – APE 4675Z



Démos

Étanchéité, colmatage



Reprise cuves vin Etanch
Press avant peinture