



MALTHA III

ENROBE A FROID REACTIF A L'EAU SANS SOLVANT

Réparations routières instantanées petites surfaces



LES AVANTAGES

- Prêt à l'emploi, facile à mettre en œuvre, grande maniabilité.
- Séchage rapide en quelques heures.
- Longue conservation à l'abri, ne craint pas le gel de -40°C à +60°C et résiste aux sels.
- Utilisation sur tous types de trafics T0 à T5 en toutes saisons.
- S'applique sans personnel spécialisé, ni outillage particulier.



LES UTILISATIONS

- ❖ **MALTHA III** est un enrobé bitumineux applicable à froid destiné aux travaux de réparation durable sur support enrobé, asphalte ou béton. Il est recommandé pour des épaisseurs de 10 à 50 mm. Des épaisseurs plus importantes peuvent être traitées, il convient alors d'appliquer le produit en couches successives tout en adaptant le mode opératoire. Du fait de sa grande maniabilité, le domaine d'emploi de
- ❖ **MALTHA III** est extrêmement diversifié :
 - Nid de poule, dénivelé, flache
 - Reprise de tampons de voirie
 - Reprise après travaux : gaz, électricité, eau
 - Réfection de parking, aire de stockage,
 - Réalisation ou réparation de rampes d'accès
 - Quai ferroviaire
 - Finition après pose de panneaux de signalisation, mobilier urbain,...
 - **MALTHA II** est compatible avec tous les types de trafic routier.



MODE D'EMPLOI

✓ Mise en œuvre

- ☐ Nettoyer la zone à traiter.
- ☐ Verser l'enrobé sur le sol dur.
- ☐ Nivelier de façon à laisser 1 cm au-dessus du sol fini.
- ☐ À l'aide d'un arrosoir, humidifier en pluie fine l'enrobé sans le saturer.
- ☐ Compacter avec une dame, plaque vibrante ou cylindre.
- ☐ Remettre en circulation.

Informations sécurité

Éliminer les déchets selon la réglementation en vigueur en privilégiant la valorisation ou le recyclage.

NOTA :

Cette documentation est le résultat de nos connaissances et de nos expériences du produit. Elle est donnée à titre indicatif, mais n'engage pas notre responsabilité quant à son application dans chaque cas particulier. La Fiche de données de sécurité est disponible sur simple demande.

Le 21 11 2023



LANGUEDOC CHIMIE

CS 90518 – 11100 Narbonne – Tel 04 68 41 70 70 – www.languedoc-chimie.com

S.A.R.L au capital de 600 750 Euros – N° TVA : FR 87 319 491 932

RC Narbonne B319 491 932 -SIRET 319 491 932 00038 – APE 4675Z



MALTA III

ENROBE A FROID REACTIF A L'EAU SANS SOLVANT

Réparations routières instantanées petites surfaces



INFORMATIONS TECHNIQUES

➤ Caractéristiques

Mélange liant bitume résine et agrégats issus de roches massives

Taux d'humidité $\leq 0,8\%$

Densité non compactée : Environ 2,2

Granulométries : 0/4 – 0/8

Couleur : Noir

➤ Conditionnement

Seaux plastiques de 25 kg

➤ Stockage & conservation

Stockage

Stocker dans son emballage d'origine, fermé, dans un local clos à l'abri du soleil et des grandes variations de températures.

Conservation

1 an dans son emballage d'origine.

➤ Prêt à l'emploi, cet enrobé est très facile à mettre en œuvre :



Nettoyer la surface à traiter



Appliquer l'enrobé par couches



Régler et pulvériser l'eau en fine pluie



Compacter soigneusement



Remise en circulation immédiate

Consommation : 20 kg/m²/cm d'épaisseur

Produit à usage professionnel

Informations sécurité

Éliminer les déchets selon la réglementation en vigueur en privilégiant la valorisation ou le recyclage.

NOTA :

Cette documentation est le résultat de nos connaissances et de nos expériences du produit. Elle est donnée à titre indicatif, mais n'engage pas notre responsabilité quant à son application dans chaque cas particulier. La Fiche de données de sécurité est disponible sur simple demande.

Le 21 11 2023



LANGUEDOC CHIMIE

CS 90518 – 11100 Narbonne – Tel 04 68 41 70 70 – www.languedoc-chimie.com

S.A.R.L au capital de 600 750 Euros – N° TVA : FR 87 319 491 932

RC Narbonne B319 491 932 -SIRET 319 491 932 00038 – APE 4675Z



MALTA III

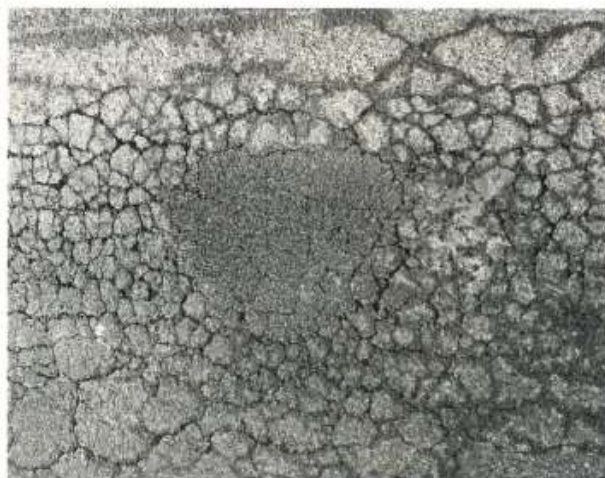
ENROBE A FROID REACTIF A L'EAU SANS SOLVANT

Réparations routières instantanées petites surfaces



INFORMATIONS TECHNIQUES

➤ 18 mois après application



Informations sécurité

Éliminer les déchets selon la réglementation en vigueur en privilégiant la valorisation ou le recyclage.

NOTA :
Cette documentation est le résultat de nos connaissances et de nos expériences du produit. Elle est donnée à titre indicatif, mais n'engage pas notre responsabilité quant à son application dans chaque cas particulier. La Fiche de données de sécurité est disponible sur simple demande.

Le 21 11 2023



LANGUEDOC CHIMIE

CS 90518 – 11100 Narbonne – Tel 04 68 41 70 70 – www.languedoc-chimie.com

S.A.R.L au capital de 600 750 Euros – N° TVA : FR 87 319 491 932

RC Narbonne B319 491 932 -SIRET 319 491 932 00038 – APE 4675Z