



LIADUR +



Résine époxy permettant la réalisation de moquette de pierre drainante



LES AVANTAGES

- Liant pur époxydique, sans solvant à deux composants qui grâce à sa faible viscosité et à sa résistance est le liant idéal pour la réalisation de moquette de pierre.
- Destiné à la fabrication de moquette de pierre drainante permettant ainsi l'infiltration des eaux d'arrosage ou de pluie tout en évitant la contamination de la terre par les déjections animales et les déchets de type papier, mégots, etc.
- Adhère très fortement sur de nombreux supports (mortier, béton, brique, pierre, métaux, bois, verre, matériaux synthétiques, etc...).
- Insensible à l'humidité de l'air, il résiste aux agents chimiques usuels et durcit sans retrait.



LES UTILISATIONS

- ❖ Réalisation de moquette de pierre drainante (facilite le nettoyage, l'hygiène et le maintien de la propreté des lieux publics et des jardins) : Pourtour d'arbres – décoration florale – parkings – cascades ...



MODE D'EMPLOI

1 Préparation des supports

Les surfaces à traiter doivent être propres, sèches, dégraissées, dépoussiérées et adhérentes. Les surfaces en terre devront être exemptes de tous végétaux. Les granulats devront être roulés, lavés et de granulométrie comprise entre 25 et 30 mm.

2 Mise en oeuvre

Préparer le liant en mélangeant les 2 composants (avec un fouet à résine). Vider complètement le durcisseur (B) dans la résine (A). Mélanger les 2 composants pendant 3 à 5 minutes à l'aide d'un agitateur électrique ou pneumatique à faible vitesse de rotation. Verser les granulats dans le malaxeur planétaire ou une bétonnière propre. Ajouter le liant et mélanger de façon à ce que tous les granulats soient enrobés de liant.

Rapport en poids époxy/granat : 1/25

(granulats roulés, lavés, secs et granulométrie supérieure à 25 mm).

3 Applications

Appliquer le mortier ainsi obtenu en le compactant à la taloche.

4 Consommation

Variable selon la taille des granulats, en moyenne 1 kg de liant pour 25 kg d'agréats.

5 Finition :

Aucune.



INFORMATIONS TECHNIQUES

LIADUR + se présente sous forme de kit prédosé comprenant la résine A incolore et le durcisseur B de couleur ambrée auquel il suffit d'ajouter des granulats.

Composition	: KITS époxy prédosé comprenant : La résine epoxy A - Le durcisseur B
Rapport du mélange résine A / durcisseur B	: 2/1 en poids et en volume
Aspect	: Liquide
Consistance	: Visqueux
Viscosité	: Environ 600 mPa.s
Couleur	: Incolore Ambré
Extrait sec	: 100%
Densité	: 1,02 à 20°C
pH	: Non concerné
Point éclair	: Résine A : 98°C - Durcisseur B : 108°C
Temps de séchage	: Hors poussière : 4 à 6 heures
Temps d'utilisation du mélange	: 45 mn (pour 0,1 kg à 20°C)
Températures limites d'application	: 10°C à + 50°C
Limite de température de service	: - 20°C à + 70°C
Solubilité et nettoyage des outils	: DISOLPUR (avant séchage)
Miscibilité	: Sable, gravier
Adhérence	: Très forte sur béton, mortier, bois...
Résistance	: Les résistances mécaniques sont proches de leur maximum au bout de 4 jours.

**Kit de 5 kg : 3,75 kg résine A
1,25 kg durcisseur B**

➤ Précautions particulières et sécurité

Le support ne devra jamais être à une température inférieure à + 5°C. Les résines époxydiques sont sensibilisatrices pour la peau et les muqueuses. Il est conseillé de mettre des gants lors de l'utilisation. En cas de contact avec les yeux laver à grandes eaux et consulter un médecin.

➤ Transport et stockage

Transport : non soumis à la réglementation des transports. **Stockage et conservation :** Un an en emballage d'origine fermé à l'abri du gel, de la chaleur et de l'humidité.

Produit à usage professionnel

Informations sécurité

Éliminer les déchets selon la réglementation en vigueur en privilégiant la valorisation ou le recyclage.

NOTA :

Cette documentation est le résultat de nos connaissances et de nos expériences du produit. Elle est donnée à titre indicatif, mais n'engage pas notre responsabilité quant à son application dans chaque cas particulier. La Fiche de données de sécurité est disponible sur simple demande.

Le 21 11 2023



LANGUEDOC CHIMIE

CS 90518 - 11100 Narbonne - Tel 04 68 41 70 70 - www.languedoc-chimie.com

S.A.R.L au capital de 600 750 Euros - N° TVA : FR 87 319 491 932

RC Narbonne B319 491 932 - SIRET 319 491 932 00038 - APE 4675Z

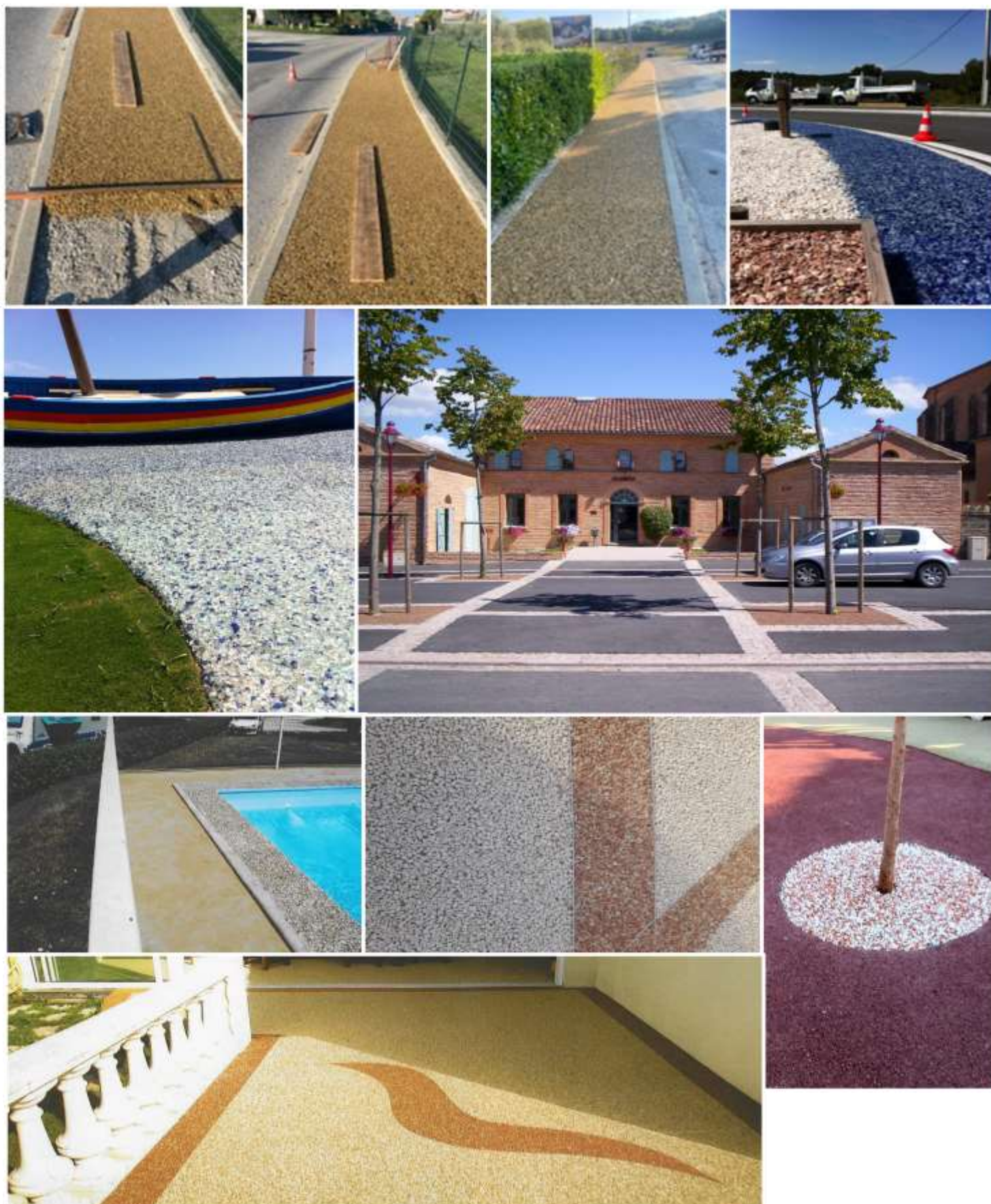


Démos





Démos





Démos





Démos

