



ARMATURE

BANDE DE RENFORT ET VOILE D'INDEPENDANCE
VOILE DE FIBRE POLYESTER NON TISSE POUR SYSTÈME D'ETANCHEITE LIQUIDE



LES AVANTAGES

AVANTAGES PRODUIT

- Forte résistance mécanique
- Étirable tout sens, indéchirable et Imputrescible
- S'adapte à la forme du support
- Fort pouvoir de recouvrement
- Permet les pontages

DÉVELOPPEMENT DURABLE

- Fabriqué en France
- Imputrescible, Indéchirable



* émission de substances volatiles dans l'air intérieur présentant un risque de toxicité par inhalation sur une échelle de classe de A+ (très faibles émissions) à C (fortes émissions)



LES UTILISATIONS

- ❖ Bande de renfort composé de fibres 100% polyester et d'un poids spécifique de 50 g/m².
- ❖ Convient parfaitement pour le renfort des systèmes d'étanchéité **ETANCH FLEX**

DOMAINES D'APPLICATION

S'applique entre 2 couches d'**ETANCH FLEX** dans les domaines suivants :

- ❖ Pontage des joints et fissures
- ❖ Traitement des microfissures et du faïençage
- ❖ Réparation des tuiles, solins et gouttières,
- ❖ Etanchéité de toitures



MODE D'EMPLOI

1 Préparation des supports

Les surfaces à traiter doivent être propres, sèches, dégraissées, dépoussiérées et adhérentes.

2 Mise en oeuvre

ARMATURE s'emploie pour le renfort de l'étanchéité des remontées et des acrotères et, dans les cas où les joints et fissures ont une largeur supérieure à 2 mm.

3 Applications

- Ouvrir les fissures en V.
- Nettoyer, dégraisser, sécher et dépoussiérer.
- Reboucher avec du mastic acrylique sur support sec.
- Appliquer 1 couche d'**ETANCH FLEX**.
- Pontage avec **ARMATURE** marouflée dans l'**ETANCH FLEX**.
- Pour les reprises de la bande : recouvrir (faire chevaucher) sur 10 cm.
- Appliquer ensuite une 2^{ème} couche d'**ETANCH FLEX**.

ARMATURE peut être utilisée sur la totalité de la surface à traiter.

4 Consommation

Variable selon la surface, environ 1,1 m² par m².

Éliminer les déchets selon la réglementation en vigueur en privilégiant la valorisation ou le recyclage.

NOTA : Cette documentation est le résultat de nos connaissances et de nos expériences du produit. Elle est donnée à titre indicatif, mais n'engage pas notre responsabilité quant à son application dans chaque cas particulier. La Fiche de données de sécurité est disponible sur simple demande.

Le 04 08 2022

Produit à usage professionnel



LANGUEDOC CHIMIE

ZI la Coupe – CS 90518 – 11100 NARBONNE / Tél 04 68 41 70 70

Fax 04 68 42 40 01 / www.languedoc-chimie.com





ARMATURE

BANDE DE RENFORT ET VOILE D'INDEPENDANCE
VOILE DE FIBRE POLYESTER NON TISSE POUR SYSTEME D'ETANCHEITE LIQUIDE



INFORMATIONS TECHNIQUES

➤ Précautions particulières et sécurité

Aucune précaution particulière.

➤ Transport et stockage

Transport : Non soumis à la réglementation des transports.

Stockage et conservation : 3 ans en emballage d'origine fermé à l'abri du gel.

➤ Caractéristiques techniques

Composition : Toile non tissée de fibres de polyester à 100%.

Aspect : rouleau

Couleur : blanc

Largeur : 1 m

Longueur : 25 m

Epaisseur : 0,6 mm

Allongement à la rupture :

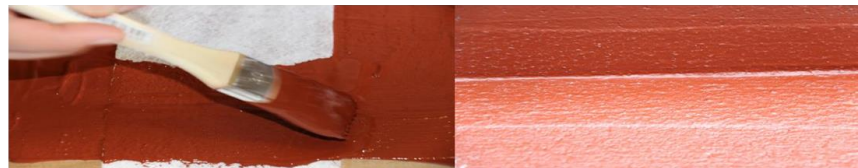
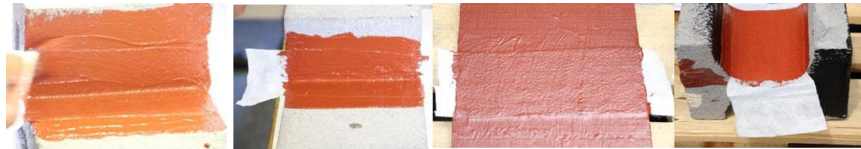
En longueur : 45 à 50%

En largeur : 90 à 100%

Résistance à la traction

En longueur : 8 à 9 DaN, 20 cm

En largeur : 4 à 5 DaN



Éliminer les déchets selon la réglementation en vigueur en privilégiant la valorisation ou le recyclage.

NOTA :

Cette documentation est le résultat de nos connaissances et de nos expériences du produit. Elle est donnée à titre indicatif, mais n'engage pas notre responsabilité quant à son application dans chaque cas particulier.

La Fiche de données de sécurité est disponible sur simple demande.

Le 04 08 2022

Produit à usage professionnel



LANGUEDOC CHIMIE

ZI la Coupe – CS 90518 – 11100 NARBONNE / Tél 04 68 41 70 70

Fax 04 68 42 40 01 / www.languedoc-chimie.com

