

SLC 01

Décapant liquide pour le béton et la rouille

Fabriqué par  MAINTENANCE EVER
Groupe LC - Narbonne



LES AVANTAGES

- Liquide acide, décapant bétons et mortiers, éliminant la rouille et les salissures sur le matériel et les outils de chantier.
- N'attaque pas le métal propre et agit de façon régulière jusqu'à l'élimination complète des salissures.



LES UTILISATIONS

- **SLC 01** traite les projections de béton, coulis de laitance, taches de plâtre et taches de rouille sur :

- Le matériel de chantier
- Les outils
- Les toupies
- Les banches, etc...



MODE D'EMPLOI

1 Mise en œuvre Les surfaces à traiter doivent être propres et dépoussiérées.

2 Mise en œuvre **SLC 01** s'applique au pinceau ou par trempage : **Au pinceau**, dilué à 50% d'eau directement sur les surfaces à traiter. Recommencer l'opération à quelques heures d'intervalle si les salissures sont importantes. **Par trempage**, 1 volume de **SLC 01** sera dilué avec 2 volumes d'eau. Le bac contenant le mélange doit être en bois ou en plastique et tempéré par temps froid. Le fond des bacs doit être nettoyé de leur boue après plusieurs utilisations.

3 Applications Les produits à traiter sont immergés de 4 à 20h suivant l'importance. Agiter les pièces de temps en temps.

4 Consommation De 3 à 4 m² au litre de **SLC 01** pour des souillures moyennes. De 10 à 20 m² au litre pour des laitances minces.

5 Finition **SLC 01** n'empêche pas les éléments traités d'être peints, ceux-ci doivent néanmoins attendre 48h avant mise en peinture.



INFORMATIONS TECHNIQUES

➤ CARACTERISTIQUES TECHNIQUES

Composition	: Mélanges d'acides
Couleur	: Jaune translucide
Densité	: Environ 1,16
Temps de séchage	: Environ 1 h (le séchage doit être fait à l'air et à l'abri de la pluie sans rinçage).
Températures limites d'application	: + 5°C à + 35°C
Solubilité et nettoyage des outils	: - 12°C à + 40°C

➤ PRECAUTIONS PARTICULIERES ET SECURITE

SLC 01 ne convient pas au zinc, à l'aluminium, à l'étain et aux métaux cuivreux. **SLC 01** étant un produit acide, il est conseillé de porter des gants et des lunettes et d'avoir une bonne ventilation du lieu de travail. Employer des bacs en bois ou en plastique pour une utilisation par trempage (après plusieurs utilisations des bacs, l'efficacité baisse, il faut alors rajouter 1 volume de **SLC 01** et 2 volumes d'eau). Les éléments traités avec **SLC 01** pourront être utilisés immédiatement après séchage.

➤ TRANSPORT ET STOCKAGE

Transport	: Produit corrosif.
Stockage et conservation	: 1 an en emballage d'origine fermé dans un endroit sec.

Produit à usage professionnel



Éliminer les déchets selon la réglementation en vigueur en privilégiant la valorisation ou le recyclage.

NOTA : Cette documentation est le résultat de nos connaissances et de nos expériences du produit. Elle est donnée à titre indicatif, mais n'engage pas notre responsabilité quant à son application dans chaque cas particulier. La Fiche de données de sécurité est disponible sur simple demande.

Le 21 11 2023

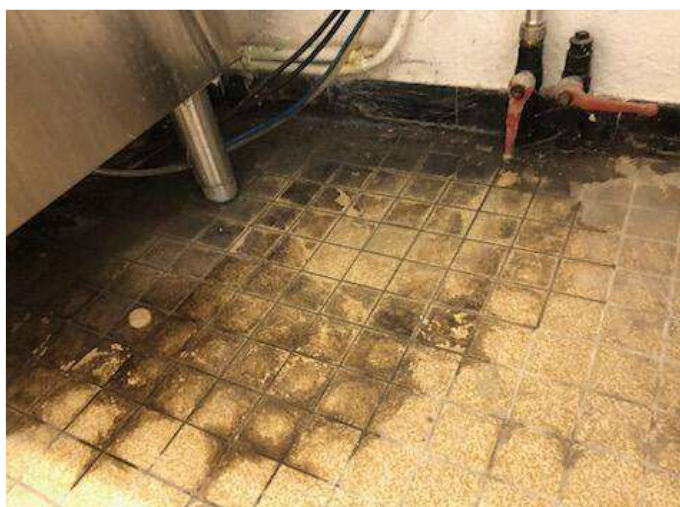


LANGUEDOC CHIMIE

CS 90518 – 11100 Narbonne – Tel 04 68 41 70 70 – www.languedoc-chimie.com
S.A.R.L au capital de 600 750 Euros – N° TVA : FR 87 319 491 932
RC Narbonne B319 491 932 -SIRET 319 491 932 00038 – APE 4675Z



Démos





Démos

