



# ETANCH FLEX

## REVETEMENT IMPERMEABLE ELASTIQUE DE LONGUE DUREE



### LES AVANTAGES

- Imperméable, transpirant et fortement adhérent au support.
- Souple et flexible à des températures extrêmes (comprises entre - 10 °C et + 80 °C).
- Atoxique et à auto-extinction.
- Fongicide et à protection anti-moisissures.
- Pâte lisse et souple à fine texture, qui s'applique très facilement.
- Couleurs inaltérables en extérieur.



### LES UTILISATIONS

- ❖ **Protection et imperméabilisation d'isolations** du type polyuréthane rigide, polystyrène, etc. et autres matériaux sensibles ou dégradables par recouvrements avec des solvants. Possibilité de mettre l'**ETANCH-FLEX** sous le carrelage et de carrelage directement.

Surfaces spéciales	Épaisseur mm	Consommation estimée - kg / m <sup>2</sup>	Nombre de couches	Consommation totale - kg / m <sup>2</sup>
Terrasses et couvertures	1	0,75 – 1	2	1,5 – 2
Isolation acoustique des structures	0,5	0,75	1	0,75
Façades et murs mitoyens	0,35	0,35 – 0,40	2	0,6 – 0,8

- ❖ Lorsqu'on utilise la bande **ARMATURE** comme couche de structure "sandwich", les quantités totales indiquées pour surfaces de terrasses et de couvertures sont suffisantes.



### MODE D'EMPLOI

- ✓ **Préparation des surfaces :**

**Matériaux de la construction très durs et très peu poreux :**

Décaper avec du **SLC 01 ECOLOGIQUE** jusqu'à ce que le matériau ait le pore bien ouvert, laver avec de l'eau, puis laisser sécher et enfin appliquer une couche de **PREPEINT**.

- ✓ **Façades à ravalements uniformes :**

Appliquer directement l'**ETANCH FLEX**, en diluant la première couche avec un maximum de 5 % d'eau.

**Aluminium, tôles galvanisées, tissu, carton, matériaux poreux :** Appliquer directement l'**ETANCH FLEX**, après avoir bien dégraissé et nettoyé.

- ✓ **Peintures anciennes :**

Eliminer la peinture si elle n'est pas adhérente. Mastiquer les peintures dures avec des défauts, jusqu'à obtention d'une surface totalement uniforme. Ensuite appliquer **ETANCH FLEX**.

- ✓ **Couches complémentaires :**

Dans tous les cas il est conseillé d'appliquer une dernière couche de **CIRCUFLEX** pour :

- Protéger des intempéries la surface imperméabilisée.
- Réduire l'encrassement en minimisant le tacking résiduel de l'**ETANCH FLEX**.
- Offre une meilleure résistance au transit piétonnier.

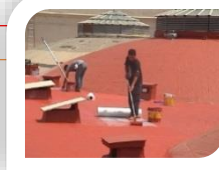
**ETANCH FLEX ET CIRCUFLEX** ne sont pas adaptés à la circulation routière de poids lourds, ni celle de chariots ou appareils mécaniques mobiles.

- ✓ **ENTRETIEN :**

Pour allonger le temps de vie de l'imperméabilisation il est recommandé d'appliquer périodiquement, tous les 5 ans, un couche de **CIRCUFLEX**.

- ✓ **TEMPS DE SÉCHAGE :**

La température, l'humidité et l'épaisseur de la couche influent beaucoup sur le temps de séchage.



Éliminer les déchets selon la réglementation en vigueur en privilégiant la valorisation ou le recyclage.

NOTA :  
Cette documentation est le résultat de nos connaissances et de nos expériences du produit. Elle est donnée à titre indicatif, mais n'engage pas notre responsabilité quant à son application dans chaque cas particulier.  
La Fiche de données de sécurité est disponible sur simple demande.

Le 25 05 2016



## LANGUEDOC CHIMIE

ZI la Coupe - CS 90518 – 11100 NARBONNE / Tél 04 68 41 70 70

Fax 04 68 42 40 01 / [www.languedoc-chimie.com](http://www.languedoc-chimie.com)





# ETANCH FLEX

## REVETEMENT IMPERMEABLE ELASTIQUE DE LONGUE DUREE



### ! INFORMATIONS TECHNIQUES



#### > PEINTURE LIQUIDE

Type .....	Polyesters saturés en dispersion
Nombre de composants .....	Un
Poids spécifique .....	1,30 kg / litre
Solides dans volume .....	58 %
Viscosité à 20 °C .....	85 Poises +/- 5 (Brookfield, sp6, 100rpm)
Point d'inflammation .....	Supérieur à 100 °C. Non inflammable
COV .....	7 g/l. Norme 2010 140 g/l
Type de diluant .....	Eau

#### > PEINTURE SÈCHE

Couleur .....	Blanc, gris, rouge brique, paille
Finition .....	Satinée, lisse ou texturée, en fonction de la méthode d'application
Aspect .....	Peinture à haute viscosité.
Épaisseur recommandée .....	600 microns, minimum
	Une bonne imperméabilisation exige une épaisseur minimum de revêtement, qui s'obtient en fonction du support, de la rugosité et des exigences d'emploi.

#### > Propriétés physiques :

Étanchéité à l'eau .....	Étanche	UNE EN 1928/2000 M2thode B
Résistance à la traction .....	2,2 Mpa (N/mm <sup>2</sup> )	UNE EN ISO 527-1(96)
Allongement à la rupture .....	394 %	UNE EN ISO 527-3(2003)-AC(2002)
Vieillessement accéléré .....	> 1000 heures	UN EN 1297:2006

#### > INFORMATION TECHNIQUE D'APPLICATION

Dilution .....	5 %, maximum. Produit prêt à l'emploi n'a pas besoin d'être dilué avant d'être appliqué.
Nettoyage .....	Laver avec de l'eau les taches et les outils avant de les laisser sécher. Une fois secs, il faut éliminer mécaniquement les restes de produit en grattant et en frottant fort, en s'aidant avec de l'eau chaude ou de l'acétone.
Consommation .....	Consulter le tableau (page 2)
Méthodes d'application .....	Brosse, rouleau, Airless.
<b>Conditions d'application :</b>	
Supports .....	Bien propres, secs, dépourvus de poussière et de graisse.
Conditions atmosphériques .....	Ne pas appliquer le produit lorsqu'on prévoit qu'il va pleuvoir dans les 3 heures suivant son application. Le produit se décolore tout en se ramollissant et perd ses propres caractéristiques.
Température .....	5 °C minimum, 40 °C maximum
Humidité relative .....	60 % minimum, 90 % maximum

#### Conditions :

Température environnementale ....	20 °C
Humidité relative .....	60 % - 90 %
Épaisseur de la couche séchée .....	0,750 kg / m <sup>2</sup> (0,5 mm)



	Séchage total	Intervalle entre 2 couche de peinture
60 % d'humidité relative .....	2heures	4 heures
90 % d'humidité relative .....	5 heures	12 heures

Lorsque l'humidité relative est de plus de 95 %, ou bien s'il existe une condensation sur le support, le séchage du produit peut tarder plus de 24 heures.

#### > ENTREPOSAGE ET CONDITIONNEMENT

Stockage	: Conserver le produit dans les récipients d'origine bien fermés à des températures comprises entre + 5 °C et + 40 °C.
Date de péremption	: Deux ans après la date de fabrication.

**Produit à usage professionnel**



Le 25 05 2016

Éliminer les déchets selon la réglementation en vigueur en privilégiant la valorisation ou le recyclage.

NOTA : Cette documentation est le résultat de nos connaissances et de nos expériences du produit. Elle est donnée à titre indicatif, mais n'engage pas notre responsabilité quant à son application dans chaque cas particulier. La Fiche de données de sécurité est disponible sur simple demande.



## LANGUEDOC CHIMIE

ZI la Coupe – CS 90518 – 11100 NARBONNE / Tél 04 68 41 70 70

Fax 04 68 42 40 01 / [www.languedoc-chimie.com](http://www.languedoc-chimie.com)





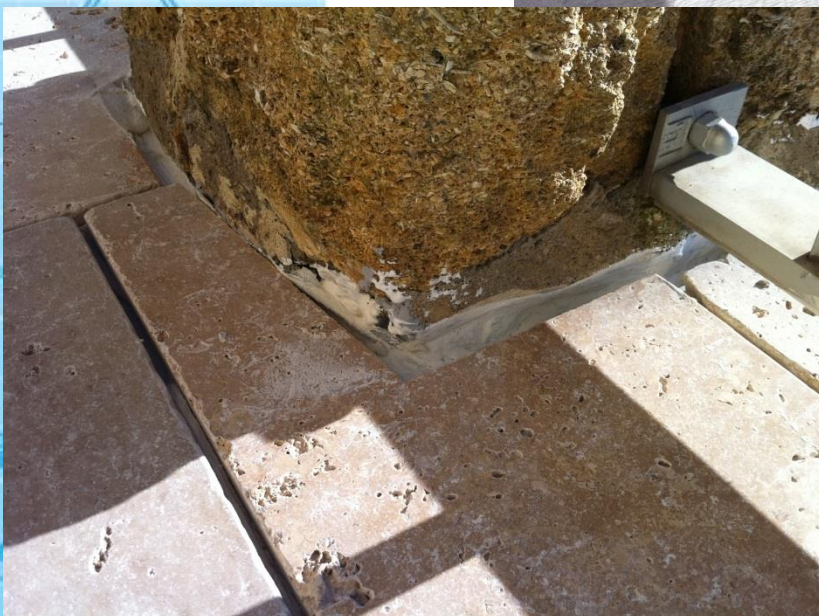
# ETANCH FLEX





# ETANCH FLEX

## ÉTANCHÉITÉ TERRASSE





# ETANCH FLEX



## Application au rouleau





# ETANCH FLEX





# ETANCH FLEX



## Chantier Castelnau de Montmiral





**ETANCH FLEX**



**AVANT / APRES**







# ETANCH FLEX

