



# BACTIL C 1000

TRAITEMENT DES FOSSES SEPTIQUES



## ✓ LES AVANTAGES

- Réactive la flore bactérienne.
- Limite les vidanges.
- Dosages en poudre très pratique.



## ➔ LES UTILISATIONS

- ❖ Toutes fosses septiques.
- ❖ **Sites à forte concentration médicamenteuse :**
  - ❖ Hôpitaux, cliniques, maisons de retraite...
- ❖ **Lieux de fréquentation périodique :**
  - ❖ Campings, restaurants, hôtels.
- ❖ Bacs à graisses.



## ☞ MODE D'EMPLOI

- ✓ Verser **BACTIL C 1000** directement dans la cuvette.
- ✓ Appliquer la dose choc la première semaine.
- ✓ Ensuite une dose d'entretien par semaine (doseur de 30 g).

## ! INFORMATIONS TECHNIQUES

- **BACTIL C 1000** réactive la flore bactérienne de la fosse facilitant ainsi le démarrage et l'entretien des fosses septiques. Réactive la flore bactérienne qui aurait pu être détruite par le versement d'acides, bases bactéricides, détergents (javel), chlore...
- Facilite le démarrage des fosses.
- Dégrade efficacement la cellulose, les matières organiques et les graisses.
- Élimine les problèmes d'odeurs dus à la fermentation (tels que le méthane et l'hydrogène sulfureux).
- Décolmate les canalisations.
- Préserve les installations de la corrosion.
- **PRECAUTIONS**

**BACTIL C 1000** est à la norme **2000/54/CE**.

**TENIR HORS DE PORTEE DES ENFANTS.**

Se conserve à une température ambiante afin de permettre une bonne stabilité dans le temps. Le produit se conserve un an sans dommage.

**P1/3**

Éliminer les déchets selon la réglementation en vigueur en privilégiant la valorisation ou le recyclage.

Informations sécurité



Le 18 05 2015

NOTA :  
Cette documentation est le résultat de nos connaissances et de nos expériences du produit. Elle est donnée à titre indicatif, mais n'engage pas notre responsabilité quant à son application dans chaque cas particulier.  
La Fiche de données de sécurité est disponible sur simple demande.



**LANGUEDOC CHIMIE**

ZI la Coupe – CS 90518 – 11100 NARBONNE / Tél 04 68 41 70 70  
Fax 04 68 42 40 01 / [www.languedoc-chimie.fr](http://www.languedoc-chimie.fr)





# BACTIL C 1000

TRAITEMENT DES FOSSES SEPTIQUES



## ! INFORMATIONS TECHNIQUES

ELCEVER

### BACTIL C 1000 Poudre (dosage)

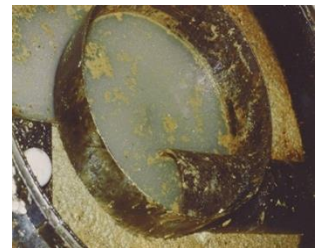
Nombre de personnes	Dose choc	Dose d'entretien
1 à 10	120 g	60 g
10 à 40	500 g	120 g
40 à 200	1000 g	300 g
200 à 500	1260 g	450 g



Avant utilisation de BACTIL C 1000

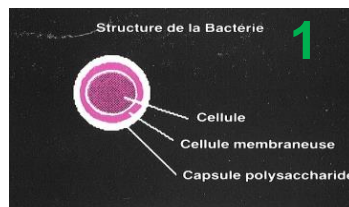
### Bac à graisse

1 dose de 30 g/semaine pour 50 repas/jour

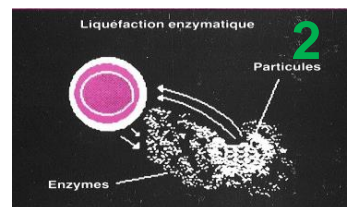


Après quelques jours d'utilisation de BACTIL C 1000

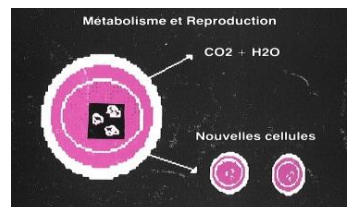
### Comment fonctionnent les micro-organismes ?



Structure d'une bactérie



Liquéfaction enzymatique d'une particule organique

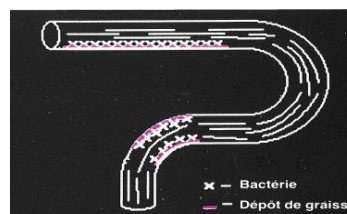


Digestion des matières organiques. Transformation en gaz carbonique et eau. Reproduction.

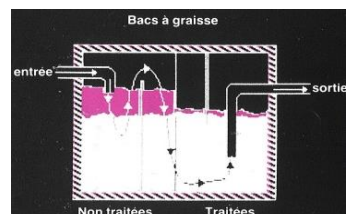
### Applications



**FOSSES SEPTIQUES**  
Evite le bouchage des lignes et contrôle les mauvaises odeurs.



**CANALISATIONS**  
Un film de micro-organismes se développe le long des canalisations et se nourrit de graisse. La canalisation est maintenant propre. Plus de bouchage et de mauvaises odeurs.



**BACS A GRAISSE**  
A gauche non traité, formation de croûte, pas d'air, mauvaises odeurs. a droite, bac à graisse traité, pas de croûte dure, bonne vie biologique, pas d'odeurs, espacement ou élimination des pompages.

Éliminer les déchets selon la réglementation en vigueur en privilégiant la valorisation ou le recyclage.

Informations sécurité



Le 18 05 2015

NOTA : Cette documentation est le résultat de nos connaissances et de nos expériences du produit. Elle est donnée à titre indicatif, mais n'engage pas notre responsabilité quant à son application dans chaque cas particulier. La Fiche de données de sécurité est disponible sur simple demande.



**LANGUEDOC CHIMIE**

ZI la Coupe - CS 90518 - 11100 NARBONNE / Tél 04 68 41 70 70

Fax 04 68 42 40 01 / [www.languedoc-chimie.fr](http://www.languedoc-chimie.fr)



P2/3





# BACTIL C 1000



## PROCÉDÉ BACTIL C 1000

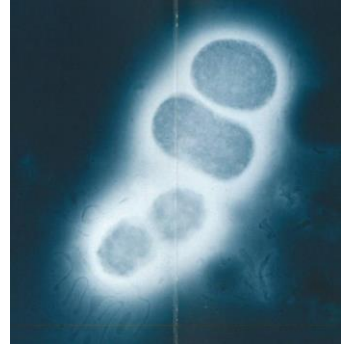
### ! INFORMATIONS TECHNIQUES

#### ➤ TRAITEMENT D' UN BAC A GRAISSE

Suppression des mauvaises odeurs  
Curage naturel des matières organiques dans l'installation.

#### ➤ OBSERVATIONS

Dans les conditions normales d'utilisation, la suppression des mauvaises odeurs s'obtient en 3 à 5 jours.  
La conversion des graisses est atteinte en 4 à 6 semaines.



Avant traitement



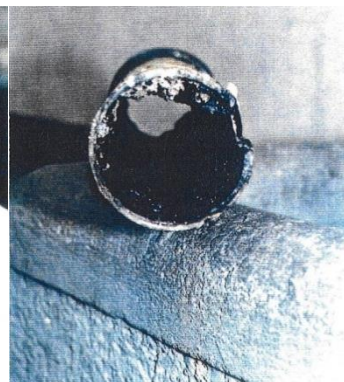
Après traitement avec **BACTIL C1000**  
(6 semaines)

#### ➤ TRAITEMENT DE CANALISATIONS

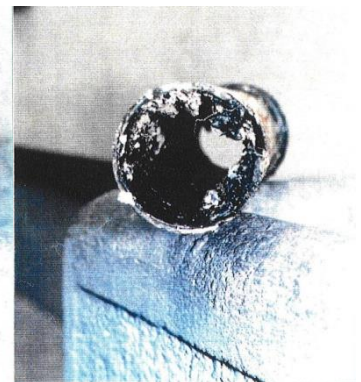
Verticales - Horizontales



Avant traitement bactérien



Après traitement bactérien



Après traitement bactérien

#### ➤ COLLECTEUR D'EAU DE CUISINE D'UN HLM

Nota : Durée du traitement = 3 semaines

**Produit à usage professionnel**

**P3/3**

**ELCEVER**

Éliminer les déchets selon la réglementation en vigueur en privilégiant la valorisation ou le recyclage.

Informations  
sécurité



Le 18 05 2015

NOTA : Cette documentation est le résultat de nos connaissances et de nos expériences du produit. Elle est donnée à titre indicatif, mais n'engage pas notre responsabilité quant à son application dans chaque cas particulier.  
La Fiche de données de sécurité est disponible sur simple demande.



**LANGUEDOC CHIMIE**

ZI la Coupe – CS 90518 - 11100 NARBONNE / Tél 04 68 41 70 70

Fax 04 68 42 40 01 / [www.languedoc-chimie.fr](http://www.languedoc-chimie.fr)

